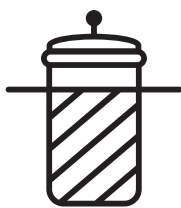


# KOCO

solutions



**weighing**



**forecast**

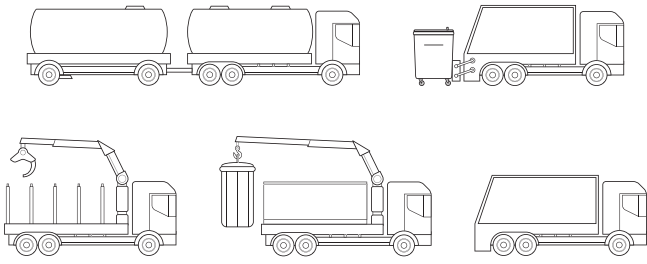


**tracking**

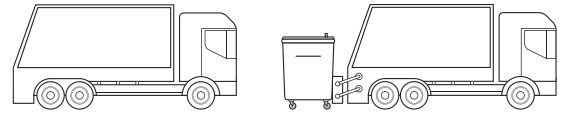


**fleet**

**stay connected.**



**KOCO Wiegesysteme**



**Andere Wiegesysteme**



**KOCO-online Datenbank**

Backup der Wiegedaten an drei Stellen in der Schweiz  
(Wiegerechner, Onboard-PC, Server)

Automatisch

Manuell



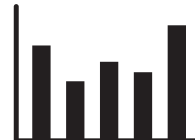
**Webservice**



**Dokumente Exportieren**



**Eigenes Fakturierungssystem**



**Statistiken / Rapporte**

# weighing

Wiegen und Identifizieren



KOCO weighing nutzt und verarbeitet die über die Lifter-, die Aufbau- oder Kran-Waage bereitgestellten Messdaten. KOCO weighing ermöglicht in Verbindung mit einem verbauten Identifikationssystem eine behältergenaue Verrechnung der Wiegedaten. KOCO weighing stellt die Möglichkeiten zur Verfügung Daten manuell oder automatisch an das Abrechnungssystem zu übertragen.

## Lifter-Waage

Die KOCO Lifter-Waage ist im Lifter integriert, wobei die Arbeit nicht beeinträchtigt wird. Bestehende Kehrichtfahrzeuge (verschiedenster Hersteller) können jederzeit nachgerüstet werden und behalten die Eigenschaften als universelle Sammelfahrzeuge bei (tiefe Ladekante, offene Schüttung, etc.). Die KOCO Lifter Waage besteht aus zwei Lastzellen. Je nach Lifter werden ein oder zwei Beschleunigungssensoren verwendet. Während der Aufwärtsbewegung wird das Bruttogewicht gemessen und die Identifikationsnummer abgerufen. Nach dem Leeren des Behälters, wird während der Abwärtsbewegung das Tara Gewicht gemessen und so das Nettogewicht des ausgekippten Kehrichts berechnet. Sämtliche Normgebilde können dynamisch gewogen und identifiziert werden. Der Lifter wird weder gestoppt noch wird die Geschwindigkeit reduziert.

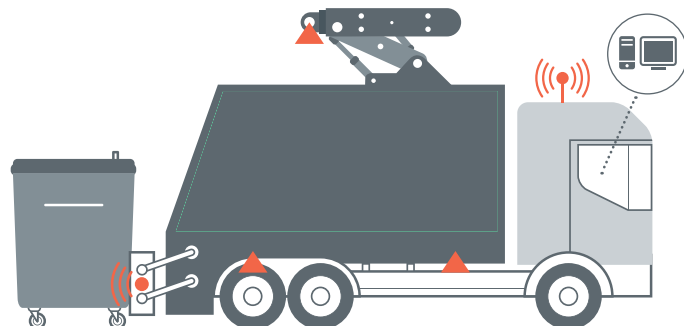
## Aufbau-Waage

Die KOCO-Aufbau Waage ist mit 4 bis 8 Wiegezellen ausgestattet, welche zwischen dem Fahrgestell und dem Aufbau angebracht werden. Pro Kunde wird die Zuladung im Aufbau gewogen, so kann der Kehricht über Gemeindegrenzen oder für Grosskunden gesammelt werden.

## Kran Waage

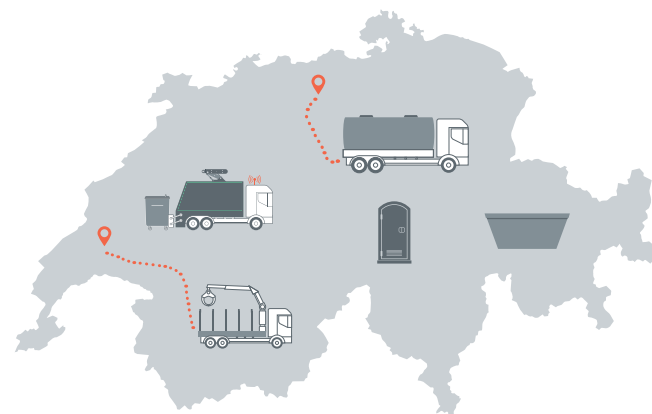
Die KOCO Kran Waage verfügt über eine Lastzelle, die zwischen dem Ende des Kranauslegers und dem Haken oder Greifer platziert ist. Beim Anheben des Behälters mitsamt Inhalt wird das Bruttogewicht gemessen. Nach dem Leeren des Behälters wird das Tara Gewicht gemessen und so das Nettogewicht jedem Kunden zugewiesen. Die automatische Kundenzuweisung der Behälter wird mittels des UHF - RFID Identifikationssystem umgesetzt.

Es besteht die Möglichkeit, die Waagen Steuerung in die Funkfernsteuerung des Krans zu integrieren. Das System passt zu den meisten Kran-Modellen.



# tracking

Ortung von Fahrzeugen und Objekten



Mit KOCOtrack haben sie eine Übersicht von ihrer ganzen Fahrzeugflotte und ihren Objekten, wie zum Beispiel Mulden, Baumaschinen oder Mobile Toiletten. So können sie jederzeit ihre Fahrzeuge orten und sie wissen exakt wo Ihre Objekte stehen.

Dank der live Ansicht können sie schnell und effizient ihre Flotte überwachen und einsetzen. Sie können ihre Touren optimieren, sie sparen Kilometer ein und steigern so ihre Rentabilität.

Darüber hinaus übermittelt das Fahrzeug alle seine Fahrdaten wie Geschwindigkeit, gefahrene Kilometer, Haltepunkte, Ort, Zeit und Ecodrive. Die ganze Historie von der Tour ist auf dem KOCO-online gespeichert und jederzeit verfügbar.

Wird beispielsweise ein Fahrzeug in oder aus einem definierten Gebiet oder Zeitpunkt gefahren oder bewegt, kann das KOCOtrack automatisierte Warnungen per E-Mail oder SMS versenden.

Das KOCOtrack kann auf verschiedenen Fahrzeugtypen wie LKW, PKW, Bagger, Kommunalfahrzeuge, Baumaschinen einfach montiert werden.

Verschiedene Objekte, wie Mulden, Mobile Toiletten, Baumaschinen, Werkzeuge und vieles mehr können überwacht werden. Sie wissen jederzeit welche verfügbar sind und kennen deren Historie. Über die Einsatzzeit der Objekte können sie deren Miete weiter verrechnen und haben jederzeit die Disposition im Griff.

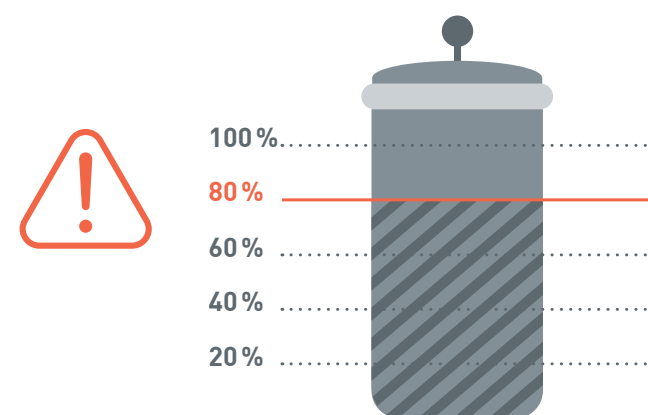
# forecast

Füllstand Prognose



Das KOCOforecast berechnet über die historischen Wiegedaten der einzelnen Container eine Füllstand Prognose. Füllstandssensoren können bei stark schwankenden Containern zur Unterstützung eingesetzt werden. So haben sie jederzeit eine Übersicht der Füllstände ihrer Container und Sammelstellen.

Mit KOCOforecast kann die Füllstands-Menge bei den einzelnen Leerungen stark gesteigert werden. Sie fahren nur noch zu den Containern und zu den Sammelstellen die voll sind und reduzieren so Leerfahrten. Sie optimieren so ihre Touren, sparen Kilometer ein und steigern ihre Rentabilität.



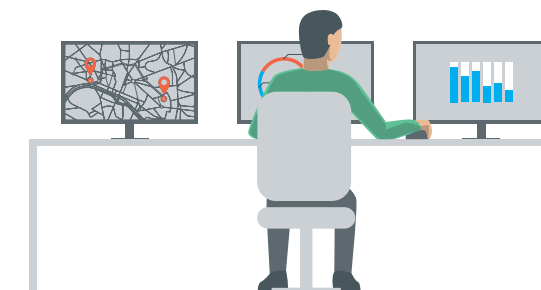
## KOCO-online Funktionen und Abo Übersicht

Funktionen/Module	Offline	Basic	Medium	Premium	KOCOtrack	KOCOobject
Wiegedaten Import	x	x	x	x		
Daten online Synchronisation		x	x	x	x	x
Wiegedaten Verwaltung	x	x	x	x		
Adressdaten Verwaltung			x	x		
Fahrzeugdaten Verwaltung	x	x	x	x	x	x
Objektdaten Verwaltung						x
RFID Transponder Verwaltung			x	x		
Blacklist/Ident Stopp Verwaltung			x	x		
Rapporte Erstellen/Daten Export	x	x	x	x	x	x
Ereignisse		x	x	x		
Nachrichten		x	x	x		
Roadbook				x		
Aufträge				x		
Prognose				x		
Tracking - Fahrzeugortung						x
Tracking - Objektortung						x

Diese Abo Übersicht gältet für die Schweiz (CH)

# fleet

Auftrags- und Routenplanung



Das Auftragsmodul erlaubt ihnen alle ihre Aufträge zu planen, zu disponieren und zu verwalten. Egal, ob es einmalige oder regelmässige Aufträge sind. Sie können diese einfach disponieren und auf das passende Fahrzeug zuweisen. Der Fahrer erhält den Auftrag auf dem Display in der Fahrerkabine angezeigt und kann sich über das integrierte Navigationssystem Roadbook zum Kunden führen lassen. Sobald der Auftrag erledigt ist wird die Disposition sofort informiert. So hat der Disponent jederzeit eine Übersicht über den Stand der Aufträge. Er kann in die Aufträge eingreifen und den Kunden jederzeit über den Stand des Auftrags Auskunft geben.

KOCOfleet kann auf Grund des Prognose Moduls KOCOforecast oder Füllstandssensoren automatisch Aufträge generieren. Der Disponent kann den Vorschlag eins zu eins übernehmen oder manuell anpassen und ergänzen.

Mit dem Navigationssystem Roadbook können sie sich mit aufgezeichneten Touren oder zu einzelnen Aufträgen navigieren lassen. Die Touren können vom Stamffahrer aufgezeichnet werden oder manuell im KOCO-online erstellt werden. So können neue oder Ersatz- Fahrer effizienter die Tour begleiten und geschult werden.

Der Disponent kann die Touren jederzeit anpassen und optimieren, so können sie Verbrauch und Kilometer einsparen. KOCOfleet kann ihre Rentabilität steigern.

---

## Firma

Die KOCO Solutions AG ist eine innovative und kundenorientierte Schweizer Firma. Wir bieten Lösungen für die Digitalisierung und Optimierung von Prozessen in der Entsorgungs-, Kommunal- und Transportbranche.

Egal ob sie Kehrrecht sammeln oder Milch transportieren, wir haben die richtige Lösung für sie.

Da wir unsere Produkte selbst entwickeln und programmieren, können wir ihnen einen optimalen Service und kundenspezifische Lösungen anbieten. Alle Daten werden in modernen und hochverfügbaren Rechenzentern in der Schweiz gespeichert. Sie haben jederzeit online Zugriff auf ihre Daten und können diese über definierte Schnittstellen und Auswertungen herunterladen.

Dank unseren erfahrenen Vertriebspartnern und Servicestellen können wir ihnen nicht nur eine perfekte Lösung bieten, sondern auch mit ihnen globale Konzepte für ihre Geschäftsprozesse mitentwickeln.

KOCO Solutions AG ist ihr richtiger Partner wenn es um Wiegen, Identifizieren, Überwachen und Planen geht.

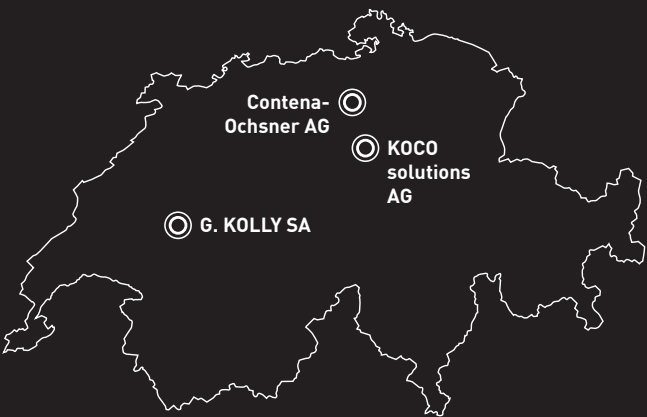
Gerne können sie jederzeit mit unseren Vertriebspartnern und Servicestellen Kontakt aufnehmen.

Wir bringen Sie auf den Weg der Digitalisierung!

Wir freuen uns!

---

## Offizielle Vertriebspartner und Servicestellen



### Contena-Ochsner AG

Steinackerstrasse 31, CH-8902 Urdorf

+41 (0)44 735 42 42

[www.contena-ochsner.ch](http://www.contena-ochsner.ch)

### G. KOLLY SA

Rte de la Gruyère 88, CH-1724 Le Mouret

+41 (0)26 413 90 00

[www.kolly.com](http://www.kolly.com)

---

### KOCO solutions AG

General-Guisan-Strasse 8, CH-6300 Zug

+41 (0)44 803 99 44

[www.koco.online](http://www.koco.online)